



INSTITUTO MEXICANO DEL SEGURO SOCIAL
SEGURIDAD Y SOLIDARIDAD SOCIAL

Dirección de Prestaciones Médicas
División de Control y Operación de Proyectos Específicos

Generalidades de los Desastres

Objetivo

Incrementar en el personal directivo y operativo la cultura en la atención de los desastres para otorgar un cuidado oportuno, eficiente y con calidad a los usuarios del servicio, evitando la improvisación, omisión o duplicidad de acciones en las etapas antes, durante y después de un desastre interno o externo.



Concepto: Desastre

Estado en el que la población de una o más entidades federativas, sufren severos daños por el impacto de una calamidad devastadora, sea de origen natural o antropogénico, enfrentando la pérdida de sus miembros, infraestructura o entorno, de tal manera que la estructura social se desajusta y se impide el cumplimiento de las actividades esenciales de la sociedad, afectando el funcionamiento de los sistemas de subsistencia.

(Protección Civil, mayo del 2002)



INSTITUTO MEXICANO DEL SEGURO SOCIAL
SEGURIDAD Y SOLIDARIDAD SOCIAL

Ciclo de los desastres



Agentes afectables

- **Hombre**
- **Fauna**
- **Flora**
- **Medio ambiente**



INSTITUTO MEXICANO DEL SEGURO SOCIAL
SEGURIDAD Y SOLIDARIDAD SOCIAL

Agentes reguladores

- Instituciones
- Organizaciones
- Normas
- Programas de prevención



INSTITUTO MEXICANO DEL SEGURO SOCIAL
SEGURIDAD Y SOLIDARIDAD SOCIAL

Etapas

Antes: Preparativos y capacitación

Durante: Tiempo en el que transcurre el desastre

Después: Retorno a la normalidad



Clasificación de los desastres

1. Geológico

- Sismos
- Terremotos
- Erupciones Volcánicas
- Maremotos
- Movimientos de Tierra: Alud, derrumbes, hundimientos y desplazamientos

2. Hidrometeorológico

- Huracanes
- Inundaciones Pluviales
- Tormentas de nieve, granizo, polvo, electricidad
- Heladas
- Sequías
- Ondas cálidas y gélidas

3. Químico- Tecnológico

- Incendios
- Explosiones
- Fugas de materiales peligrosos

4. Sanitario- Ecológico

- Epidemias
- Plagas
- Contaminación del aire, suelo y alimentos

5. Socio- Organizativo

- Conflictos bélicos
- Terrorismo
- Concentraciones humanas
- Hambruna



1. Geológicos



Sismos -Terremotos

Fenómeno geológico, tiene su origen y repercusión en la capa externa del globo terrestre, se manifiesta con repentinas vibraciones o movimientos bruscos.



INSTITUTO MEXICANO DEL SEGURO SOCIAL
SEGURIDAD Y SOLIDARIDAD SOCIAL

Sismos

- Cd. de México, sept 1985, 8.1 grados
- Puebla, junio 1999, 6.7 grados
- Colima, enero 2003, 7.6 grados



Parámetros sísmicos

Magnitud:

- Grado de liberación de energía sísmica, medida por la escala de Richter en niveles del 1 al 12.

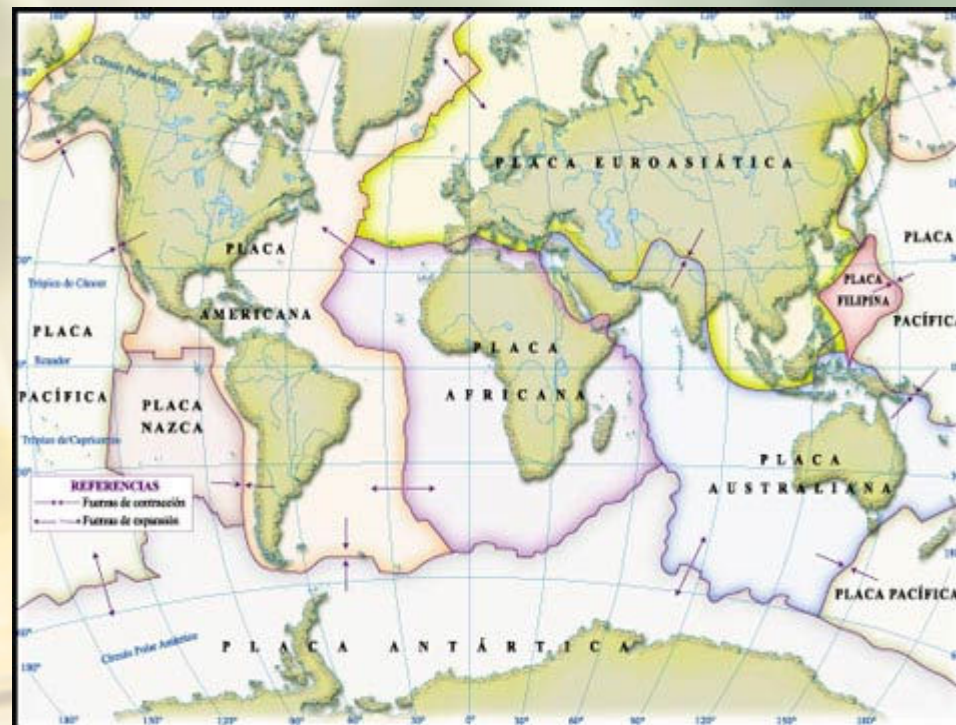
Intensidad:

- Grado de destrucción local, se determina con base al daño que produce determinado por la escala de Mercallo en niveles del I al XII.



Litósfera

Superficie de la tierra formada por planchas rígidas de roca sólida, llamadas Placas Tectónicas, existen aproximadamente, de 70 kms de grosor.



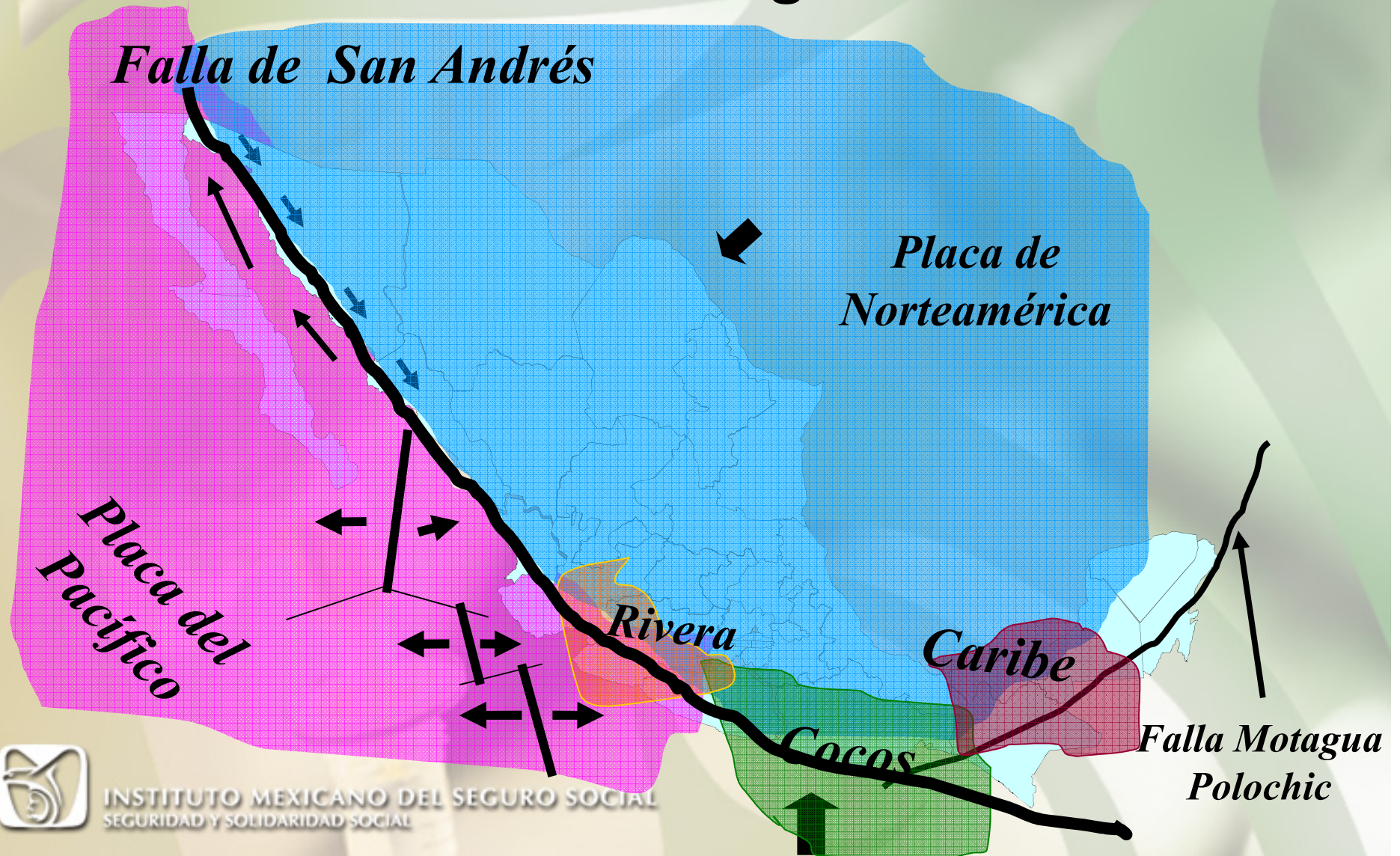
Falla geológica

Fractura en la corteza terrestre producida por los movimientos de las Placas Tectónicas



Actividad de la Tierra

Falla Geológica



Erupción volcánica

- Chichonal
- Colima
- Popocatépetl



Movimiento de tierra

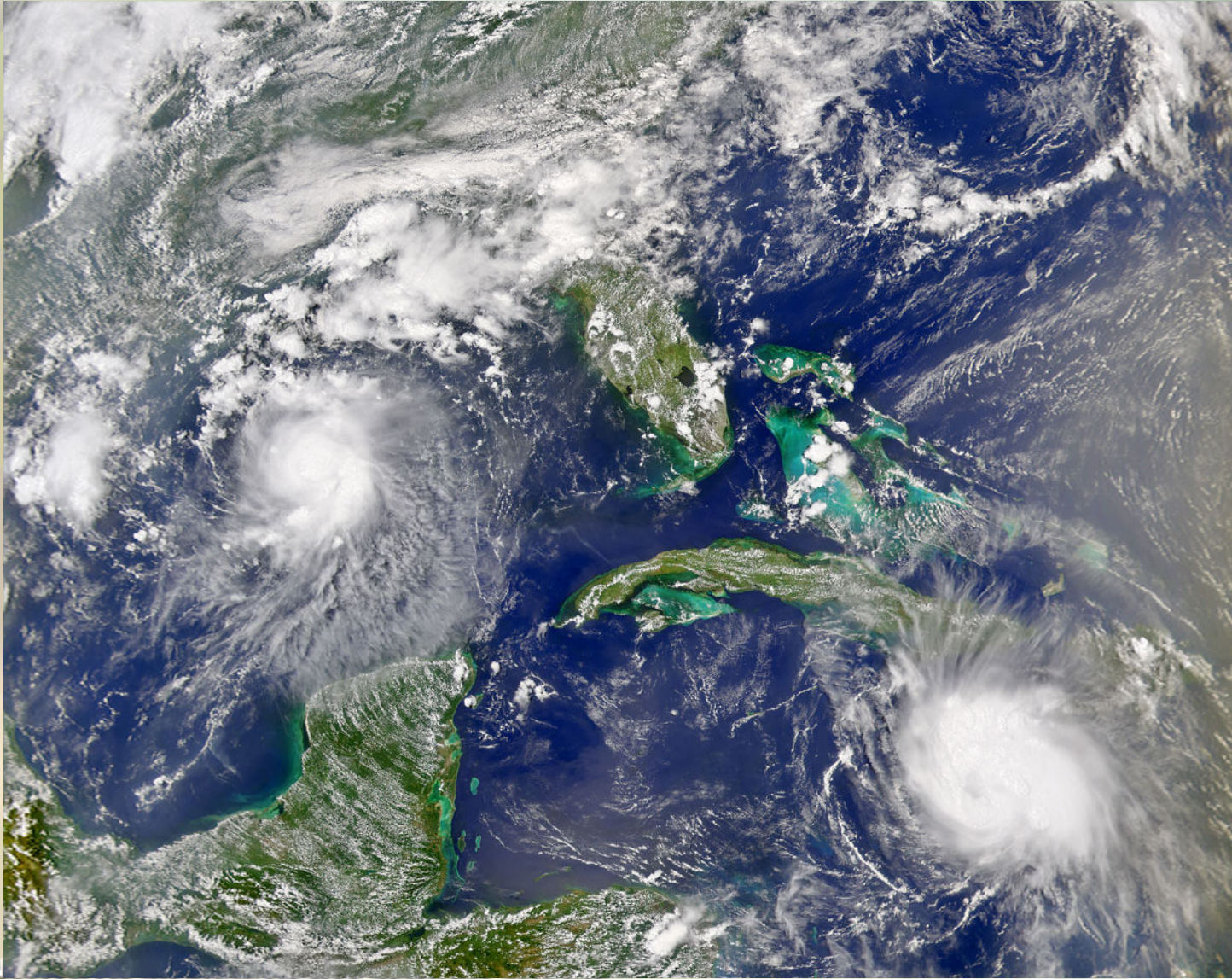
- **Alud**
- **Derrumbes**
- **Hundimientos**
- **Desplazamientos**



Desplazamiento de tierra

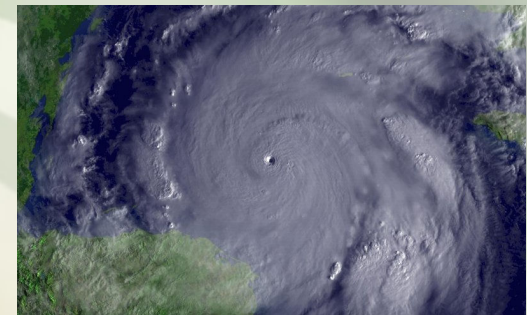


2. Hidrometeorológicos



Huracanes

- **Emily**
- **Katrina**
- **Wilma**
- **Stan**
- **Gilberto**



Tornados



INSTITUTO MEXICANO DEL SEGURO SOCIAL
SEGURIDAD Y SOLIDARIDAD SOCIAL

Inundaciones



INSTITUTO MEXICANO DEL SEGURO SOCIAL
SEGURIDAD Y SOLIDARIDAD SOCIAL

3. Químico Tecnológicos



Explosiones



INSTITUTO MEXICANO DEL SEGURO SOCIAL
SEGURIDAD Y SOLIDARIDAD SOCIAL

Incendios



INSTITUTO MEXICANO DEL SEGURO SOCIAL
SEGURIDAD Y SOLIDARIDAD SOCIAL

Fuga de material peligroso



4. Sanitario - Ecológicos



Epidemias



INSTITUTO MEXICANO DEL SEGURO SOCIAL
SEGURIDAD Y SOLIDARIDAD SOCIAL

AP

Contaminación del aire, suelo y alimentos



INSTITUTO MEXICANO
SEGURIDAD Y SOLIDARIDAD

5. Socio -organizativos



Hambruna



INSTITUTO MEXICANO DEL SEGURO SOCIAL
SEGURIDAD Y SOLIDARIDAD SOCIAL

Conflictos bélicos



INSTITUTO MEXICANO DEL SEGURO SOCIAL
SEGURIDAD Y SOLIDARIDAD SOCIAL

Terrorismo



INSTITUTO MEXICANO DEL SEGURO SOCIAL
SEGURIDAD Y SOLIDARIDAD SOCIAL

Concentraciones humanas



INSTITUTO MEXICANO DEL SEGURO SOCIAL
SEGURIDAD Y SOLIDARIDAD SOCIAL

¿Existe riesgo en nuestro país de enfrentar otros desastres?



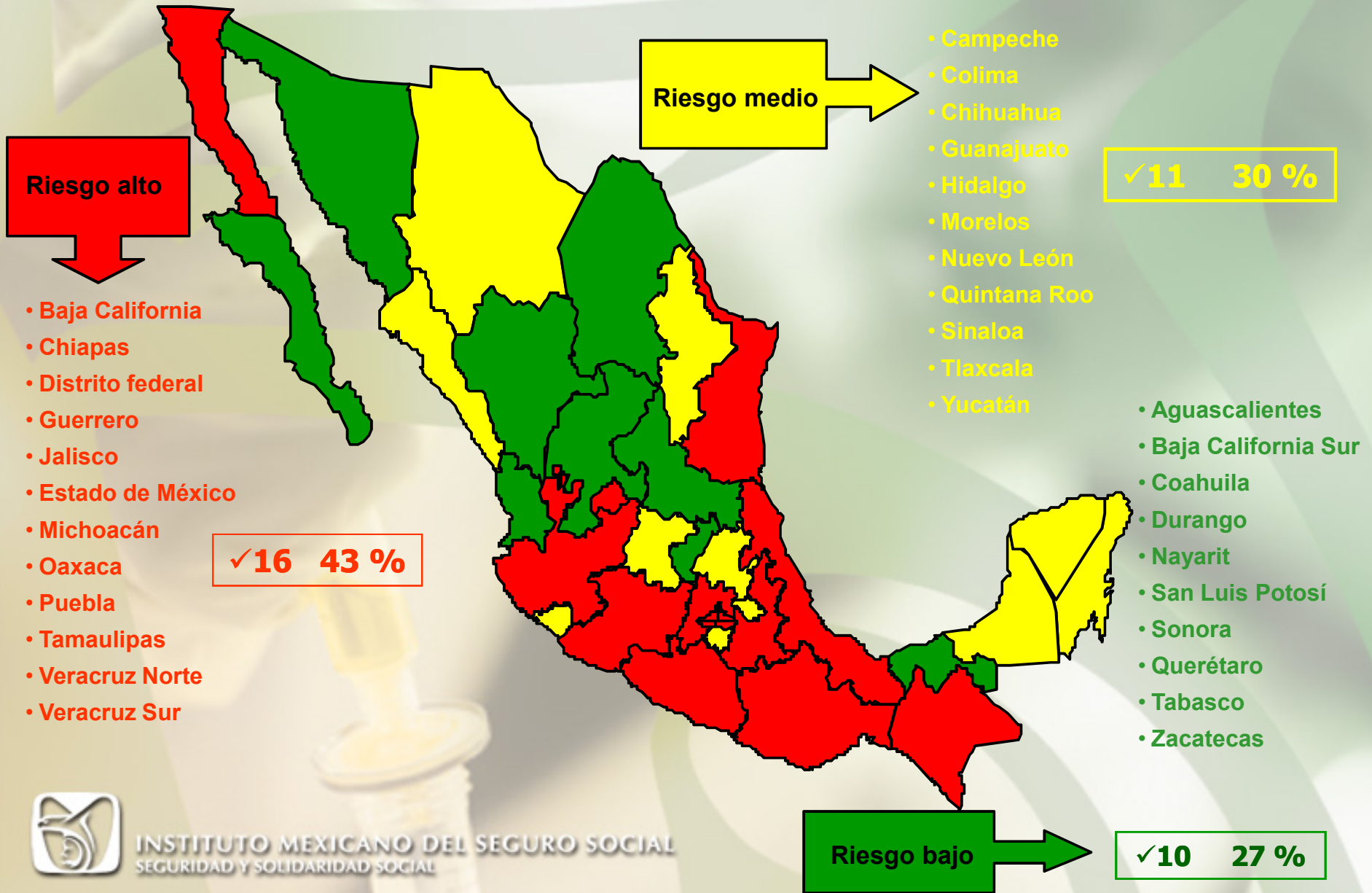
INSTITUTO MEXICANO DEL SEGURO SOCIAL
SEGURIDAD Y SOLIDARIDAD SOCIAL

**¿Estamos preparados
para enfrentarlos?**



INSTITUTO MEXICANO DEL SEGURO SOCIAL
SEGURIDAD Y SOLIDARIDAD SOCIAL

Mapa de distribución de riesgos



Agentes perturbadores geológicos

Sismo, terremotos, erupciones volcánicas, maremotos, movimientos de tierra (alud, derrumbes, hundimientos y desplazamientos)

RIESGO ALTO

BAJA CALIFORNIA

COLIMA

CHIAPAS

GUERRERO

JALISCO

EDO. DE MÉXICO

MICHOACÁN

OAXACA

PUEBLA

DTO. FEDERAL

RIESGO MEDIO

BAJA CALIFORNIA SUR

MORELOS

TLAXCALA

VERACRUZ NTE.

VERACRUZ SUR

RIESGO BAJO

HIDALGO



Agentes perturbadores Hidrometeorológicos

Huracanes, inundaciones pluviales, tormentas (de nieve, granizo, polvo, electricidad), heladas, sequías, ondas cálidas y gélidas

RIESGO ALTO
BAJA CALIFORNIA

CAMPECHE
CHIAPAS
DURANGO
GUERRERO
EDO. DE MÉXICO
MICHOACÁN
OAXACA
PUEBLA
QUINTANA ROO
SINALOA
TAMAULIPAS
YUCATÁN
D.T.O. FEDERAL

RIESGO MEDIO

COAHUILA
JALISCO
MORELOS
NUEVO LEÓN
SONORA
TLAXCALA
TABASCO
VERACRUZ NTE.
VERACRUZ SUR

RIESGO BAJO
AGUASCALIENTES

COLIMA
CHIHUAHUA
HIDALGO
NAYARIT
SAN LUIS POTOSÍ



Agentes perturbadores químico -tecnológicos

Incendios, explosiones, fuga de materiales peligrosos

RIESGO ALTO

JALISCO
EDO. DE MÉXICO
MICHOACÁN
PUEBLA
D.T.O. FEDERAL

RIESGO MEDIO

GUERRERO
MORELOS
NUEVO LEÓN
SAN LUIS POTOSÍ
TAMAULIPAS
VERACRUZ NTE.
VERACRUZ SUR
ZACATECAS

RIESGO BAJO

CHIHUAHUA
GUANAJUATO



Agentes perturbadores socio - organizativos

Conflictos bélicos, terrorismo,
concentraciones humanas,
hambruna

RIESGO ALTO

CHIAPAS
JALISCO
EDO. DE MÉXICO
NUEVO LEÓN
PUEBLA
DTO. FEDERAL

RIESGO MEDIO

CHIHUAHUA
GUERRERO
MICHOACÁN
MORELOS
OAXACA

RIESGO BAJO

SINALOA
TABASCO



Agentes perturbadores sanitarios ecológicos

Epidemias, plagas,
contaminación del aire, suelo
y alimentos

RIESGO ALTO

JALISCO

EDO. DE MÉXICO

MORELOS

PUEBLA

VERACRUZ SUR

DTO. FEDERAL

RIESGO MEDIO

BAJA CALIFORNIA

CAMPECHE

CHIAPAS

GUANAJUATO

GUERRERO

HIDALGO

MICHOACÁN

NUEVO LEÓN

OAXACA

TAMAULIPAS

VERACRUZ NTE

RIESGO BAJO

QUINTANA ROO

TABASCO

YUCATÁN



INSTITUTO MEXICANO DEL SEGURO SOCIAL
SEGURIDAD Y SOLIDARIDAD SOCIAL

Infraestructura hospitalaria

219 Unidades 2° Nivel de Atención
40 Unidades de 3er. Nivel de Atención

	<i>2° Nivel</i>	<i>3er. Nivel</i>
En zona de riesgo alto	106 = 48 %	27 = 68 %
En zona de riesgo medio	59 = 27 %	10 = 25 %
En zona de riesgo bajo	54 = 25%	3 = 7 %



Conclusiones

- Los desastres son más antiguos que el hombre
- Son más devastadores en países en vías de desarrollo
- Afectan a poblaciones vulnerables, en los extremos de la vida (niños y ancianos)
- Estamos continuamente expuestos a sufrirlos
- El personal que trabaja para la atención a la salud debe estar cada día más preparado para enfrentarlos
- La etapa antes del desastre es determinante para enfrentar adecuadamente la etapa durante y después

